

Commissariat général aux réfugiés et aux apatrides (CGRA)

Aperçu

- **1. Mission du CGRA**
- **2. Contexte actuel**
- **3. Mesures déjà prises pour augmenter notre output**
- **4. Défis et enjeux futurs**

1. Mission du CGRA

Le CGRA, instance d'asile centrale et indépendante

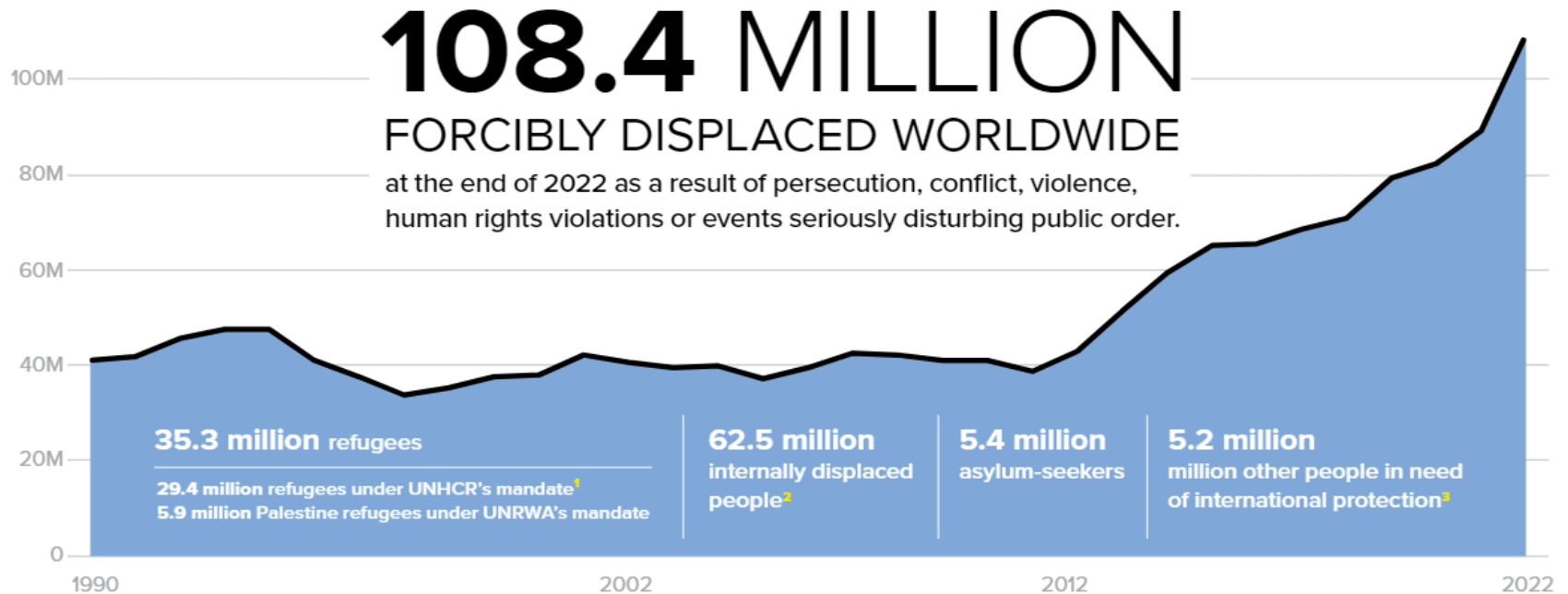
- **Le CGRA se compose :**
 - du commissaire général aux réfugiés et aux apatrides et de ses adjoints (art. 57/2, L. du 15/12/1980)
 - du personnel mis à sa disposition par le ministre pour accomplir sa mission (art. 57/25 , L. du 15/12/1980)
- **Le CGRA, instance centrale de l'organisation de la procédure d'asile en Belgique**
- **Le CGRA, instance indépendante : son indépendance est garantie par la loi (art. 57/2, L. du 15/12/1980)**
- **Deux missions assignées au CGRA par la loi :**
 - Traitement des demandes d'asile
 - Organisation d'un service d'état civil à l'intention des réfugiés reconnus (art. 57/6, alinéa 1^{er})

2. De context

- Internationale context (wereldwijd): uitdagingen blijven groot**

- Toenemend aantal vluchtelingen in de wereld

(bron cijfers: UNHCR)



2. Contexte

- **Contexte international (UE): pression migratoire croissante et maintien de la tendance**



Applications



Countries
of Origin



Total
Decisions



Positive
Decisions



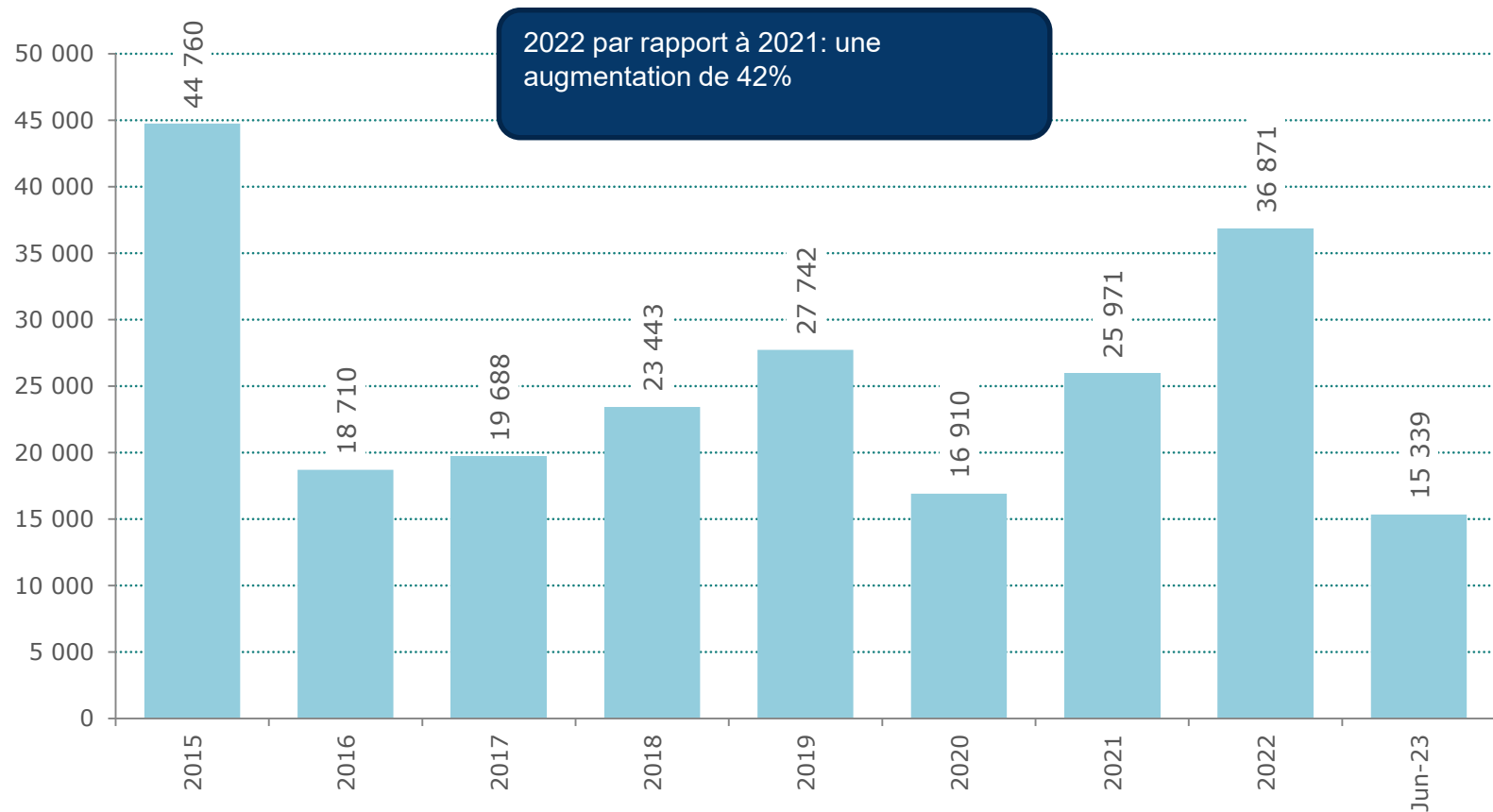
Pending Cases

- Some **966 000 asylum applications** were lodged in the EU+ in 2022, up by around half from 2021 and the most since 2016.
- The **largest groups of asylum applicants** were **Syrians, Afghans, Turks, Venezuelans and Colombians**.
- EU+ asylum authorities issued some **632 000 first instance decisions** in 2022. The gap between decisions issued and applications lodged was the widest since 2015.
- The EU+ **recognition rate was 40 %** in 2022.
- **Cases pending** at first instance increased by 44 % to **636 000** at the end of 2022.

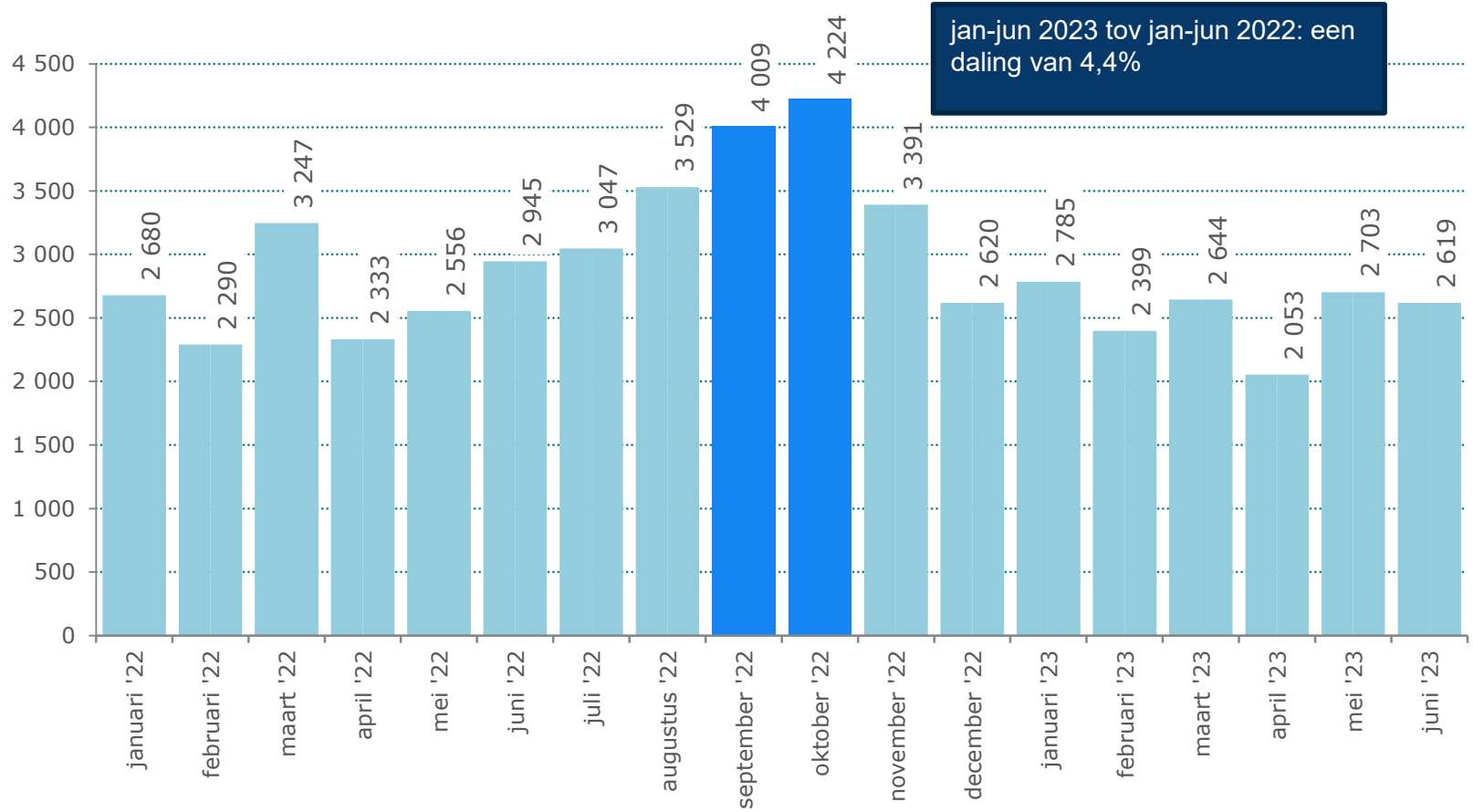
2. De context

- **Het asielsysteem in België sterk onder druk**
 - Toename van aantal verzoekers sinds 2020
 - Zeer hoog aantal volgende verzoeken (in ruime zin): bijna één op twee volwassenen is reeds gekend in een andere EU-lidstaat
 - Achterstand is verder toegenomen (normale werklast tov achterstand)
 - Beschermingsgraad eerste maanden 2023 op hetzelfde niveau gebleven als die van 2022

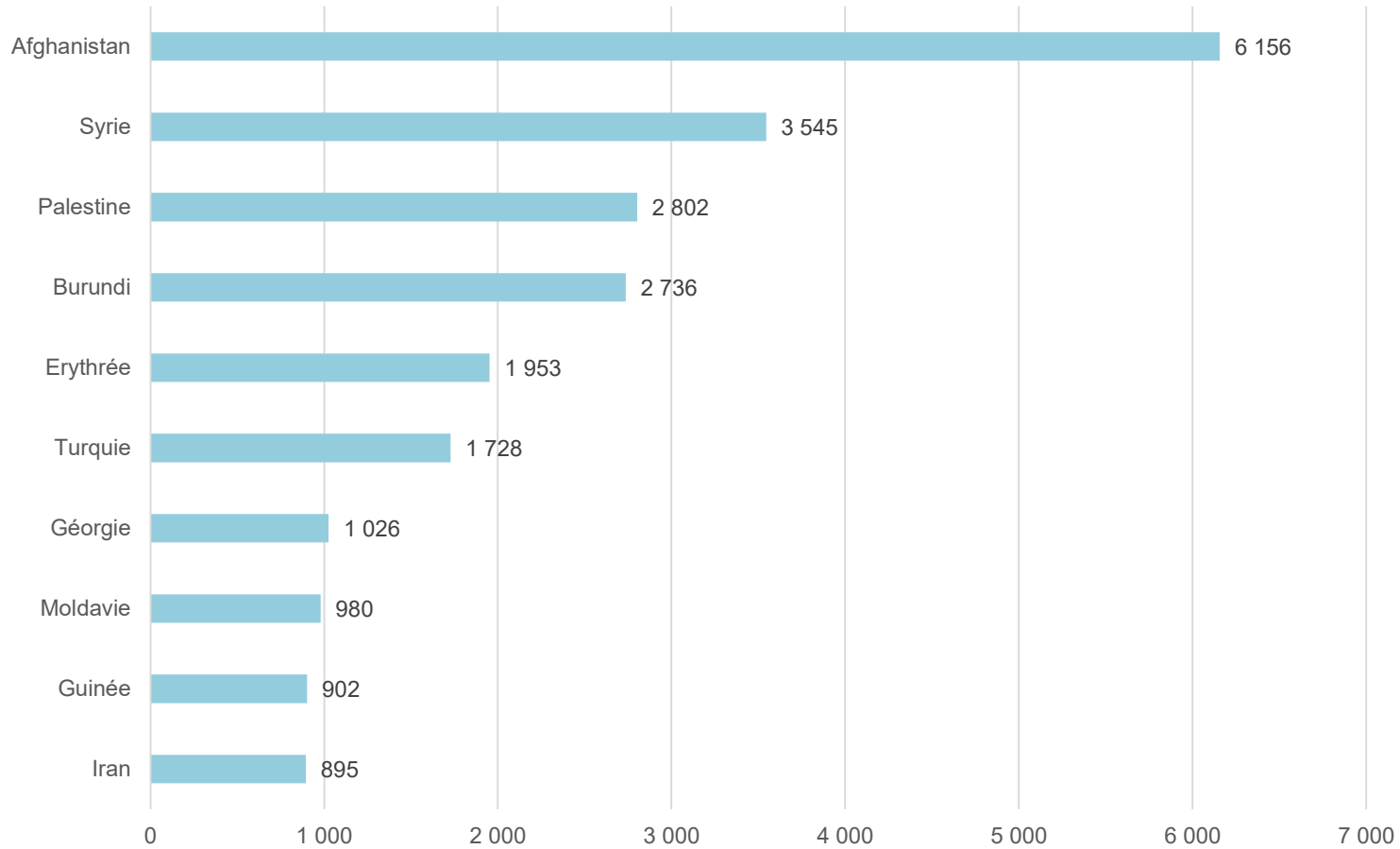
Évolution du nombre de personnes ayant introduit une demande de protection internationale 2015 – juin 2023



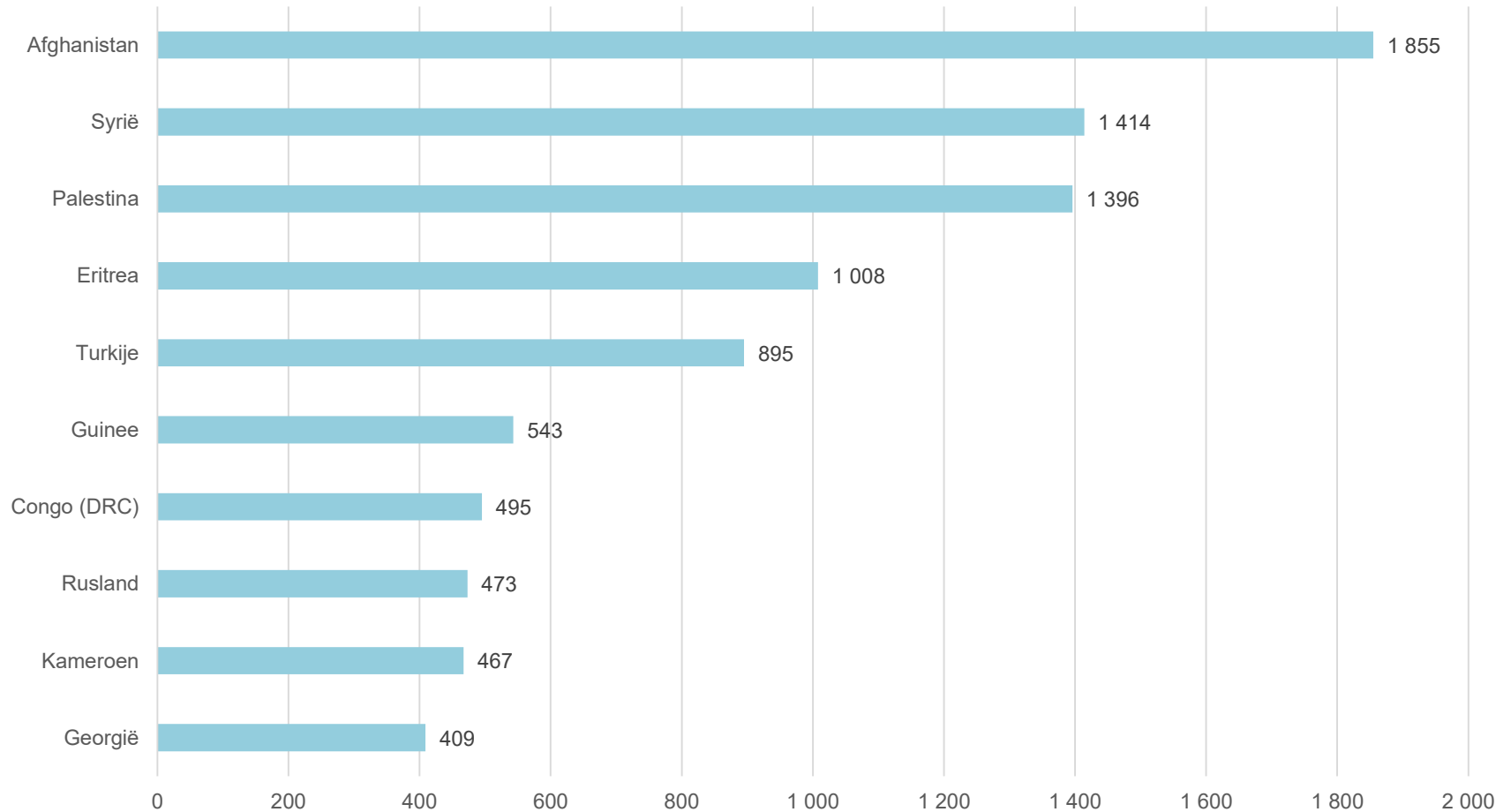
Aantal verzoekers om internationale bescherming januari 2022-juni 2023



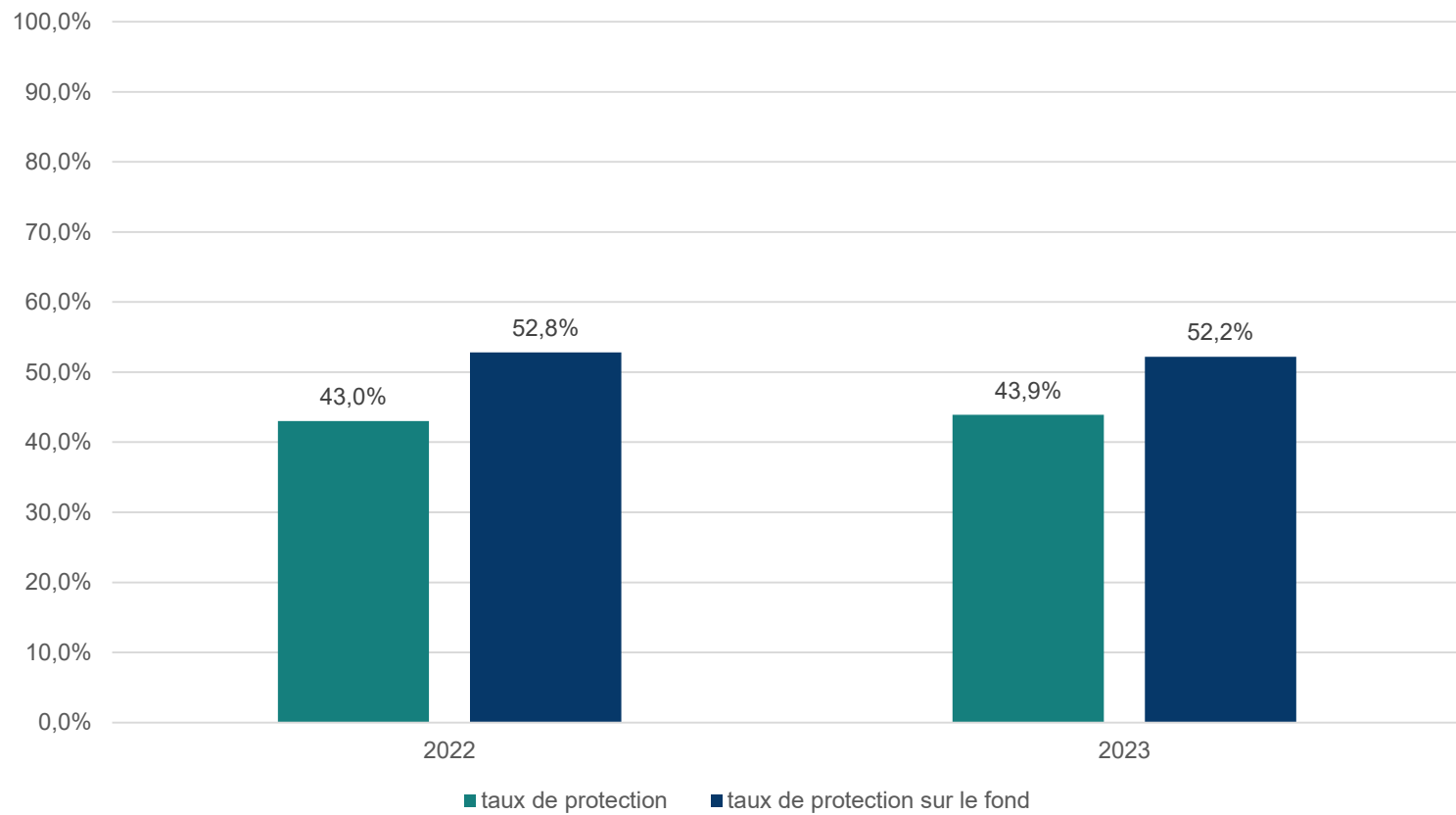
Top 10 des pays d'origine selon le nombre de personnes ayant introduit une demande de protection internationale 2022




Top 10 herkomstlanden volgens het aantal personen dat een verzoek om internationale bescherming indiende in januari-juni 2023



Taux de protection



Evolutie van het aantal beslissingen

gemiddeld aantal personen per maand waarvoor een beslissing werd genomen	
2022	2.089
januari-juni 2023	2.456
2023 tov 2022: 18% 	

■ 3. Mesures déjà prises pour augmenter notre output

- **1. Engager et former des nouveaux collaborateurs –
Création d'une cellule à part**
- **2. Mesures prises pour accélérer le traitement
des dossiers**

■ Evolutie personeel

	31-12-2021	31-12-2022	30-06-2023
VTE (voltijds equivalent) van het effectief operationeel personeel van het CGVS	462	520	569

Personnel

nouveaux employés 2022	128 personnes dont 94 officiers de protection	65 personnes ont commencé en décembre 2022
employés ayant quitté le CGRA en 2022	37 personnes dont 26 officiers de protection	
nouveaux employés janvier-juin 2023	93 personnes dont 68 officiers de protection	64 personnes ont commencé en mai et juin 2023
employés ayant quitté le CGRA en janvier-juin 2023	23 personnes dont 15 officiers de protection	

4. Défis et enjeux futurs

- **1. Maximaliser notre output. Comment ? En revoyant notre manière de traiter les dossiers. Grand changement. Phase test à implémenter**
- **2. Renforcement nécessaire de l'approche intégrée de la chaîne**
- **3. Le dossier électronique à 100 %**
- **4. Le Pacte de l'UE et son implémentation**